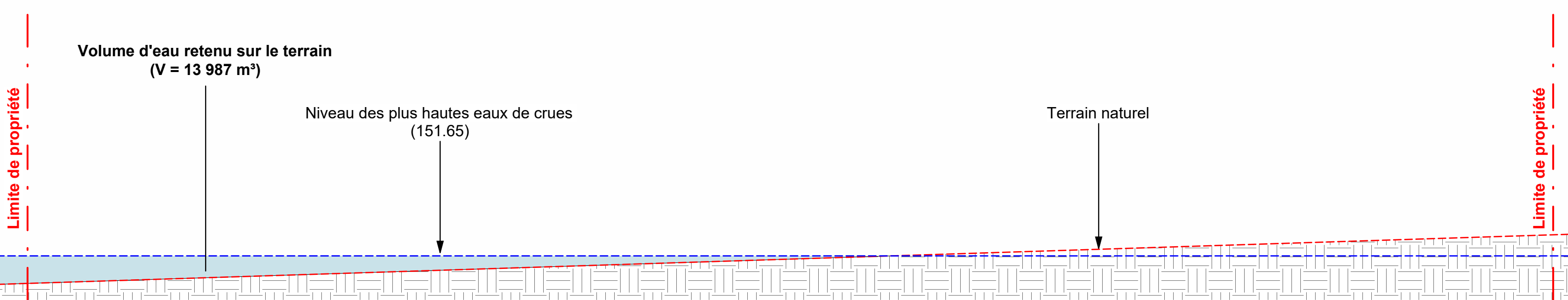
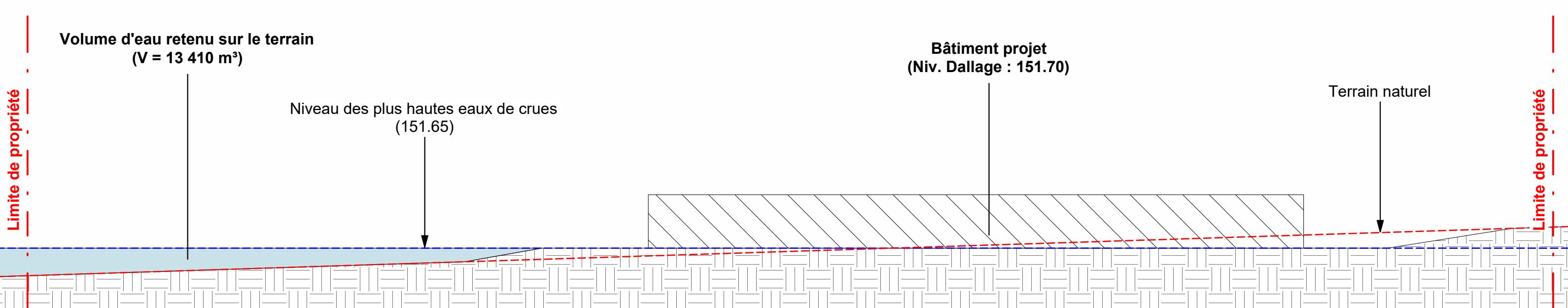


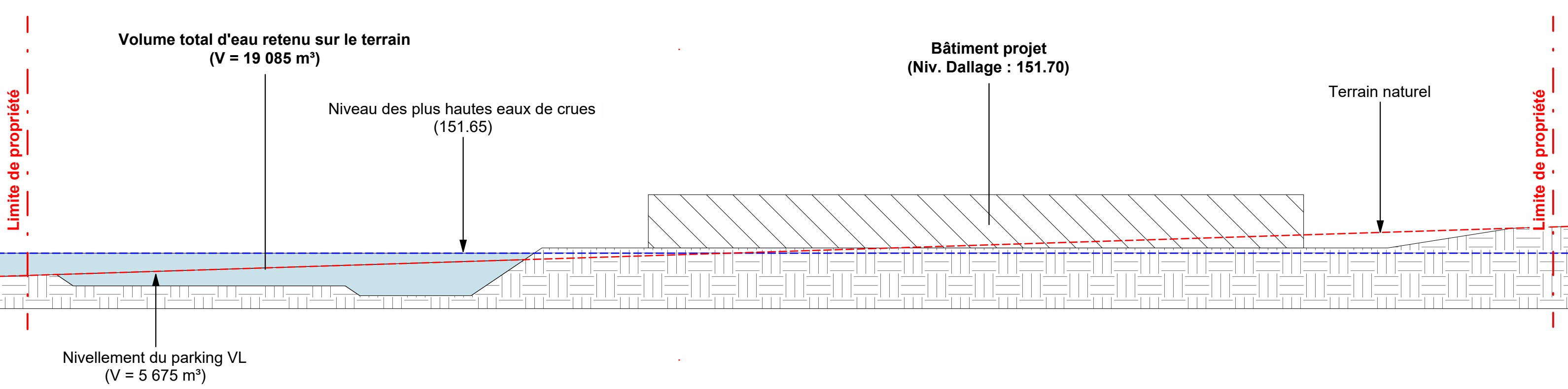
Coupe de principe du terrain à l'état existant



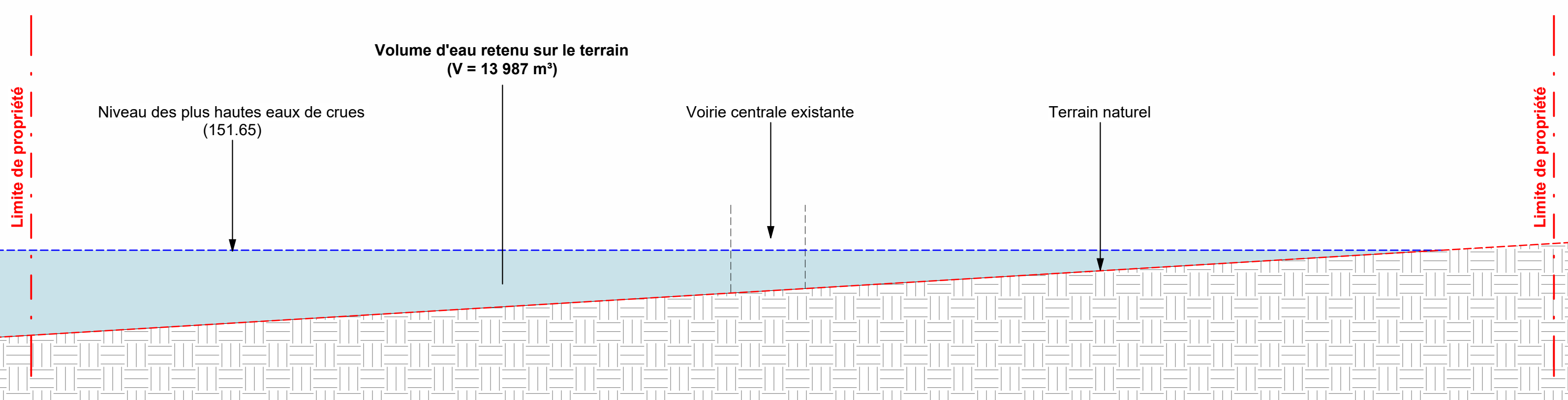
Coupe de principe du terrain à l'état projet avant compensation



Coupe de principe du terrain à l'état projet après compensation



Coupe de principe du terrain à l'état existant



Coupe de principe du terrain à l'état projet avant compensation

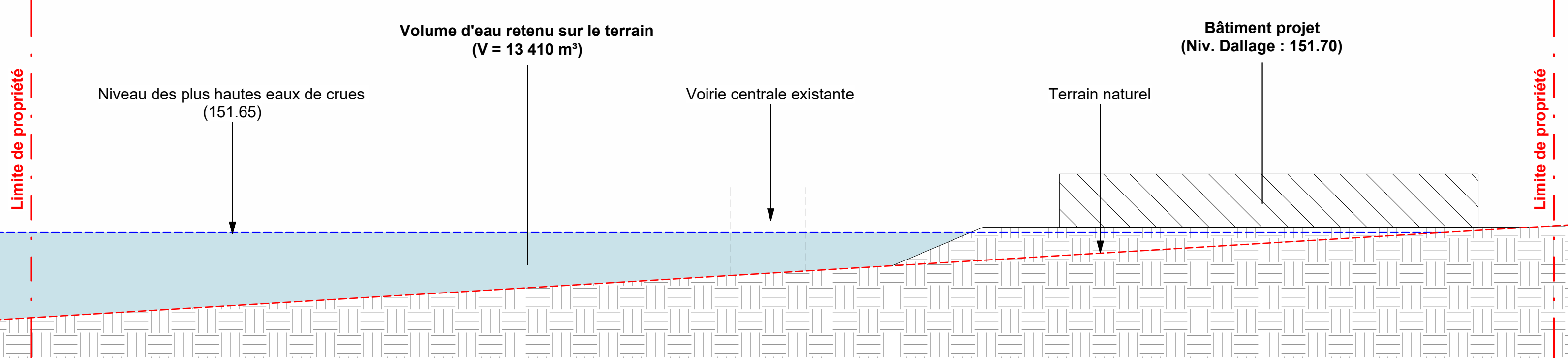
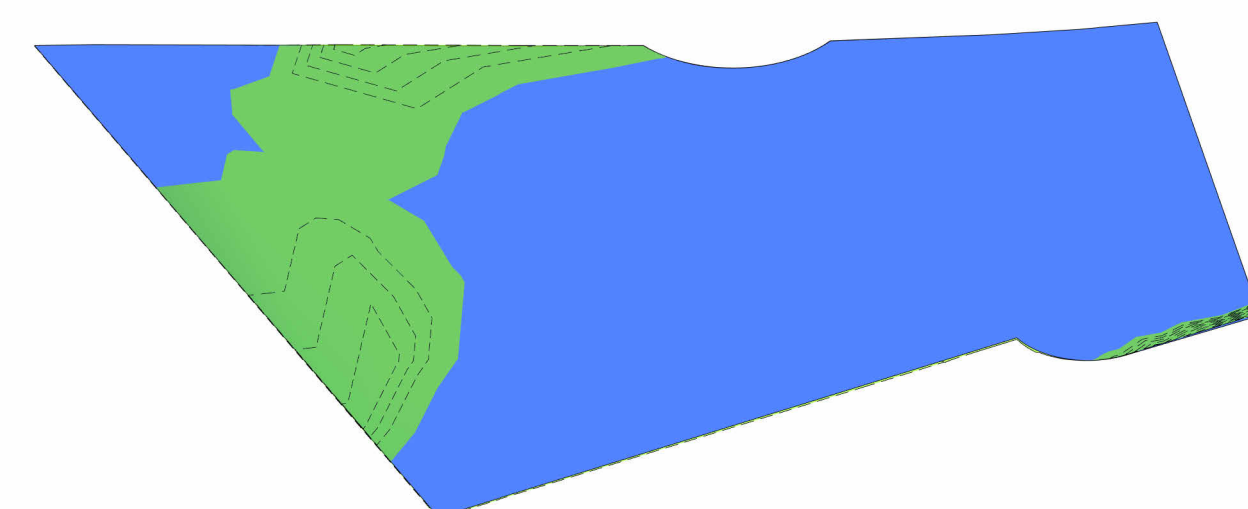


Schéma de principe compensation 2

Volume d'eau = 13 987 m³



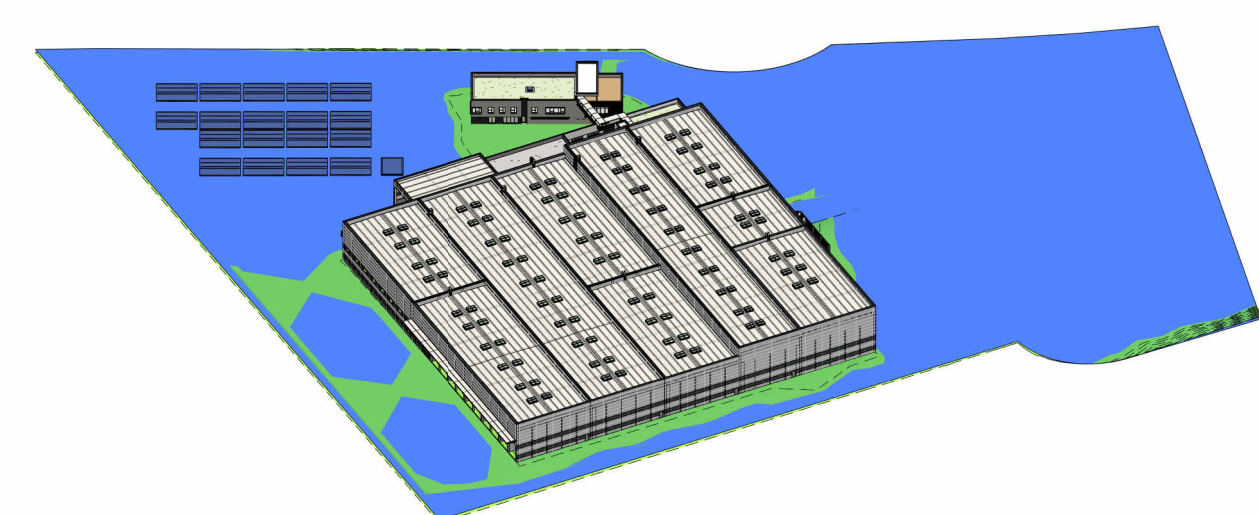
Etat actuel

Volume d'eau = 13 410 m³ ► Volume à compenser = 577m³



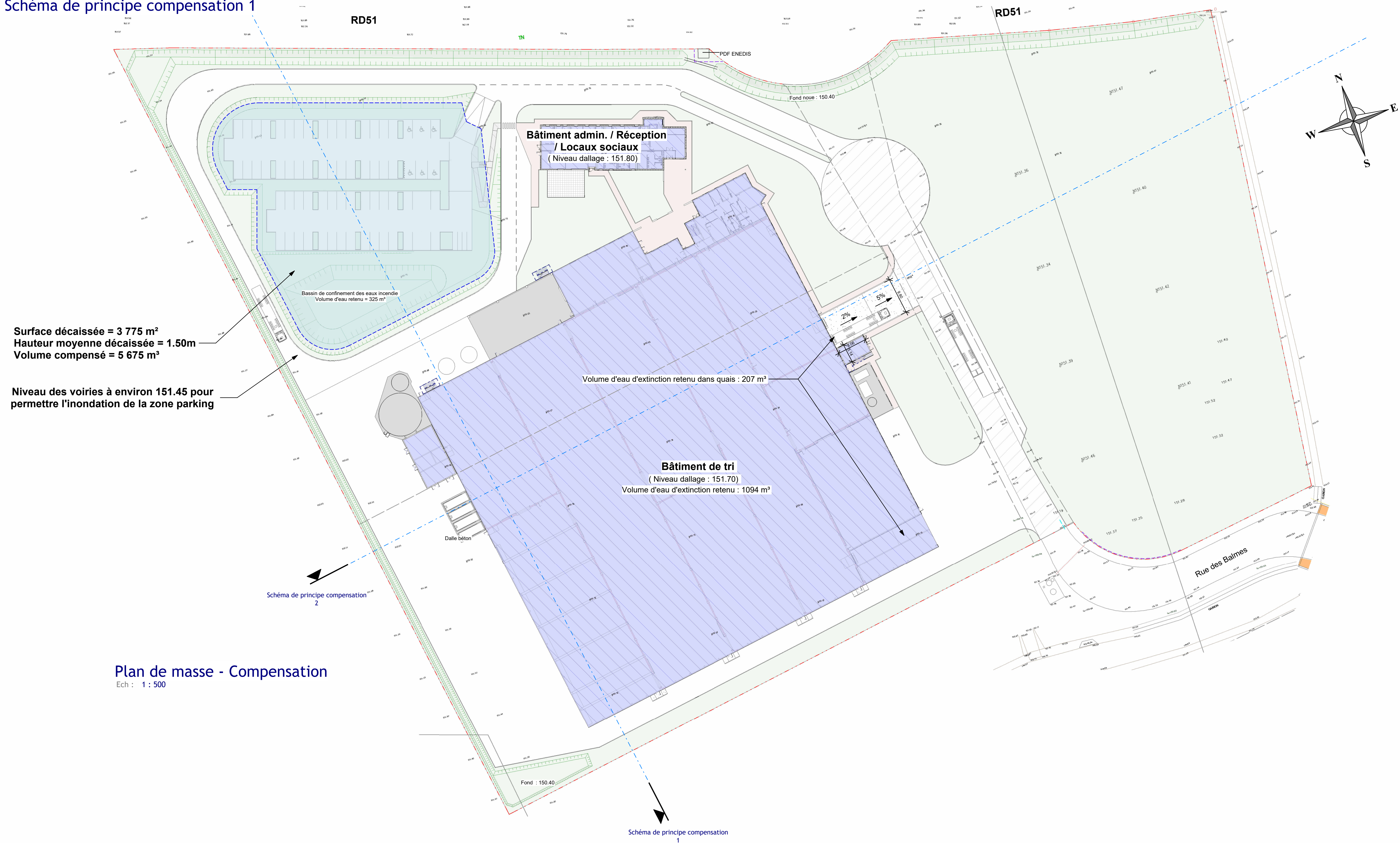
Etat projet (phase1) avant compensation

Volume d'eau = 19 085 m³ ► Volume d'eau compensé grâce au parking = 5 675 m³



Etat projet (phase1) après compensation

Schéma de principe compensation 1



FLOOR TO FLOOR
BY GERFLOR & PAPREC

Usine de recyclage et de valorisation
de matières plastiques
Commune de Salaise-sur-Sanne 38 150

Maître d'Ouvrage :
FLOOR TO FLOOR
5 Rue Piéris de la Chauvinière
44 800 - SAINT HERBLAIN

ANNEXE VI

Les présentes plans sont exclusivement destinés à la demande de permis de construire. Ils ne sont pas des plans d'exécution et ne peuvent en aucun cas être directement utilisés pour réaliser la construction. Toute reproduction même partielle est interdite sans l'accord écrit du maître d'œuvre.

Gestion des eaux

PC

N°16

Echelle : 1 : 500
Première diffusion : 2022/06/27

Indice	Date	Description de la révision	Signature

Maître d'Ouvrage :
SARL SCHATZLE WEITLING
Ecoparc Océans - Bâtiment 1A
35 Rue Haroun Tazief
64 320 MANEVILLE

